

FPSM PIRAI

Relatório do 3º Trimestre de 2021

Este relatório objetiva apresentar a evolução patrimonial e os principais aspectos dos investimentos dos recursos financeiros do **FPSM PIRAÍ**, no 3º trimestre de 2021 (fechando 9 meses de 2021) em consonância com a legislação em vigor, a transparência da gestão, e a vigência do contrato de consultoria de investimentos firmado com a MAIS VALIA Consultoria e apresentado a seguir.

- 1. POSIÇÃO DE ATIVOS:** Em 30/09/2021 a carteira de investimentos do **FPSM PIRAÍ** alcançou o valor de R\$ 235.086.129,22. Suas posições estão respeitando os limites definidos nos artigos da Resolução 3.922/10.
- 2. ALOCAÇÕES POR ESTRATÉGIA E GESTOR:** No tocante a distribuição dos recursos, assim como por gestores, o **FPSM PIRAÍ** vem mantendo a totalidade de seus recursos aplicados em fundos de investimentos de apenas 7 gestores, mas mesmo assim, implementando uma boa gestão no tocante a diversificação dos índices de referência dos investimentos realizados.
- 3. RENTABILIDADES DA CARTEIRA:** A rentabilidade nominal dos 9 meses em análise foi negativa em -0,62% frente a uma meta atuarial de 11,24%, ainda refletindo os impactos e desdobramentos decorrentes da Pandemia do COVID 19 que é, o que a teoria e literatura denominam de “Risco Sistemático ou Conjuntural”. Este resultado insatisfatório, permeado pelos efeitos da pandemia continua sendo nosso pano de fundo, tendo, adicionalmente, os seguintes aspectos influenciando o cenário macroeconômico:

Ao fim deste 3º trimestre, a pandemia continuou a apresentar suas consequências que resumimos como sendo uma ampla desarrumação dos sistemas mundiais de produção e distribuição de bens e serviços. Dentre os outros elementos importantes para o cenário macroeconômico global destacamos a reaparição da “velha senhora”: a inflação que, diante de determinadas pré-condições ressurgiu, trazendo preocupações e exigindo dos bancos centrais dos países, ações para neutralizá-la. Tecnicamente ela é conhecida como: aquele movimento de aumento geral dos preços e perda do poder de compra da moeda.

No Brasil não foi diferente. Ao final deste 3º trimestre a inflação que, até então era considerada como passageira, e como apenas decorrente da desarrumação das cadeias produtivas afetadas pela pandemia, mostrou-se em elevação e disseminada por vários grupos de produtos e serviços computados pelo IPCA. O Banco Central, executando sua missão de guardião do Real, da política monetária e da meta de inflação, elevou os juros que, ao final do 3º trimestre estava no nível de 6,25% ao ano.

Adicionalmente a este perigoso aspecto que traz maiores incertezas e elevação dos juros ambos inibidores do crescimento econômico e da redução dos níveis de desemprego, temos também a piora dos perfis de dívida pública no Brasil, e da grande maioria dos países centrais na Europa e também dos Estados Unidos.

Não podemos deixar de perceber também, a nível nacional, o aumento da presença no ambiente econômico da disputa eleitoral presidencial de 2022 e das dificuldades de avanço nas propostas de reforma administrativa e tributária e que estes aspectos influenciam os mercados e as expectativas de seus participantes.

Esse panorama, tanto no cenário interno como no externo, que embasaram nossas sugestões de estratégias alvo para a política de investimentos do **FPSM PIRAÍ** a ser executada em 2021, ainda se fazem presentes neste momento, embora nenhum índice de renda fixa tenha se destacado como imaginado anteriormente, o IBOVESPA esteja, ao final deste 3º trimestre, com rentabilidade acumulada negativa, e a exceção foi a confirmação de nossas expectativas de apreciação do Dólar frente ao Real, e que assim trouxe resultados interessantes para aplicações sem hedge cambial nos fundos enquadrados no Artigo 9º da Resolução 3.922/10.

De forma mais detalhada, recomendamos, para os meses finais de 2021 e o ano de 2022 uma concentração de recursos em, no máximo, 3 indexadores de renda fixa, seleção mais criteriosa de gestores de renda variável, e o aumento de exposição ao segmento de investimento no exterior.

- 4. ANÁLISE DE RISCO / RETORNO DA CARTEIRA:** Os riscos da carteira de investimentos do **FPSM PIRAÍ**, ao final de 3º trimestre, continuam significativamente impactados pelas incertezas macroeconômicas nacionais e internacionais, refletidas nos índices e *benchmarks* dos fundos investidos.

Não foram assumidos riscos de crédito adicionais significativos com relação a carteira do trimestre anterior, de forma que a grande volatilidade dos indexadores, como reflexo do ambiente macroeconômico, não permitiu maiores remanejamentos de posições, visto que tais movimentos poderiam potencializar as desvalorizações observadas.

Ao final deste 3º trimestre acreditamos ser o momento mais oportuno para ajustes técnicos nos fundos e indexadores investidos, e a investir, diante da perspectiva de preparação da política de investimentos para 2022, do conhecimento de elementos básicos para a condução da política econômica pelo Banco Central, bem como do conhecimento histórico do comportamento dos mercados em anos de eleições presidenciais no Brasil.

5. ENQUADRAMENTO DA CARTEIRA: A situação ao término dos 9 meses evidencia que, apesar de alguns objetivos não terem sido alcançados (estratégias alvo), ficou demonstrado o cumprimento da legislação em vigor, bem como da própria política de investimentos definida para o ano de 2021.

6. CONSIDERAÇÕES FINAIS:

A rentabilidade insatisfatória que o **FPSM PIRAÍ** continua apresentando em relação a sua meta atuarial nos 9 meses de 2021, permanece como desafio para ser recuperada ao longo do ano, mas insistimos que este foi um período em que o mundo, Brasil incluído, se manteve sob o espectro da pandemia e suas variações. Entretanto, mantemos nossa convocação dos gestores do **FPSM PIRAÍ** para que olhem para um período maior, no tocante a sua meta atuarial, pois assim ela deve ser buscada: no longo prazo. Ressaltamos também a maior necessidade de diversificação dos investimentos e gestores ao longo do restante do ano de 2021 diante de uma taxa SELIC hoje no patamar de 6,25% aa, e uma meta atuarial projetada de, aproximadamente 11% aa. Há uma política de investimentos para o ano de 2021 vigente, visando exatamente enfrentar este desafio, objetivando alcançar, ao final do ano de 2021, um resultado, no mínimo, de maior proximidade de sua meta atuarial, utilizando todas as alternativas de investimentos hoje previstas na Resolução 3.922/10.

Cabe lembrar também 2 aspectos: A observação da continuidade da expansão do conhecimento, inclusive em obediência a legislação em vigor, que vai exigir certificação de conselheiros e membros da diretoria, além das exigências já existentes, neste momento, para membros do comitê de investimentos; E a aquisição e consolidação das premissas do programa Pró Gestão, visando o aumento da eficiência e governança. Acreditamos que esses comportamentos, irão proporcionar ao **FPSM PIRAI** maior agilidade de decisão para o aproveitamento de oportunidades de investimentos que devem surgir nos mercados diante dos aspectos relacionados nesse relatório.

Continuamos a disposição para participarmos de reuniões online e ao vivo, com dirigentes e conselheiros para análises e esclarecimentos, bastando apenas o seu agendamento conosco.

Rio de Janeiro, 13 de Outubro de 2021.



Ronaldo Borges da Fonseca

Economista – CORECON 1639 -1 – 19ª Região
Consultor de Valores Mobiliários – CVM

EXTRATO CONSOLIDADO DE ATIVOS

Posição de Ativos												
Gestor	Administrador	Ativos	Vol*	Mês	Ano	Cotização Aplic/Resg	Valor(R\$) (30/09/2021)	% Carteira	Limite % Carteira	PL do Fundo	% no PL do Fundo	Limite % PL Fundo
Renda Fixa												
ITAÚ UNIBANCO	ITAÚ UNIBANCO	ITAÚ INST RF IMA-B 5 FIC FI	2,48%	0,98%	2,32%	D0/D0	23.797.587,66	10,12%	100%	1.512.297.730,19	1,57%	15%
ITAÚ UNIBANCO	ITAÚ UNIBANCO	ITAÚ INSTITUCIONAL RENDA FIXA IMA-B FIC FI	5,30%	-0,15%	-2,47%	D0/D+1	37.405.191,72	15,91%	100%	461.408.407,39	8,11%	15%
BB DTVM	BB DTVM	BB PREVIDENCIÁRIO RF IMA-B TP FI	5,32%	-0,15%	-2,46%	D0/D+1	17.140.675,57	7,29%	100%	7.233.196.021,39	0,24%	15%
CAIXA	CAIXA	FI CAIXA BRASIL IMA-B TP RF LP	5,31%	-0,16%	-2,51%	D0/D0	33.610.395,53	14,30%	100%	5.161.580.539,44	0,65%	15%
CAIXA	CAIXA	FI CAIXA BRASIL IMA-B 5 TP RF LP	2,48%	0,98%	2,30%	D0/D0	17.272.247,82	7,35%	100%	11.150.255.278,19	0,15%	15%
BB DTVM	BB DTVM	BB PREVIDENCIÁRIO RF IMA-B 5 LP FIC FI	2,49%	0,98%	2,29%	D0/D+1	21.104.882,30	8,98%	100%	6.090.651.961,97	0,35%	15%
CAIXA	CAIXA	CAIXA FIC BRASIL GESTÃO ESTRATÉGICA RF	2,40%	0,35%	-1,16%	D0/D0	25.677.059,06	10,92%	100%	14.407.320.968,51	0,18%	15%
Sub-total Artigo 7º I, Alínea b - FI 100% Títulos TN							176.008.039,66	74,87%				
ITAÚ UNIBANCO	ITAÚ UNIBANCO	ITAÚ RENDA FIXA IMA B ATIVO FIC FI	5,70%	0,26%	-0,40%	D0/D0	8.478.104,85	3,61%	20%	727.038.371,48	1,17%	15%
ITAÚ UNIBANCO	ITAÚ UNIBANCO	ITAÚ SOBERANO RF SIMPLES LP FIC FI	0,19%	0,45%	2,43%	D0/D0	3.404.576,90	1,45%	20%	22.400.320.442,81	0,02%	15%
BRAM	Banco BRADESCO	BRADESCO INST FIC FI RF IMA-B 5	2,64%	0,95%	1,69%	D0/D+1	24.971.323,88	10,62%	20%	1.161.932.475,65	2,15%	15%
Sub-total Artigo 7º IV, Alínea a - FI Renda Fixa - Geral							36.854.005,63	15,68%				
PETRA CAPITAL	FINAXIS Corretora	FIDC PREMIUM - COTA SÊNIOR	3,29%	-0,18%	-4,86%	D0/D0	3.777.329,44	1,61%	5%	77.681.197,43	4,86%	5%
BRPP Gestão Prod Estrut	GERAÇÃO FUTURO Corret	FIDC MULTISSETORIAL MASTER III SEN	0,00%	-37,60%	-45,13%	D0/D0	13.492,21	0,01%	5%	1.126.483,83	1,20%	5%
Sub-total Artigo 7º VII, Alínea a - FI em Direitos Creditórios - Cota Sênior							3.790.821,65	1,61%				
MACROINVEST Gest Rec	INDIGO DTVM	SANTOS CREDIT YIELD FI RF CRED PRIV	9,97%	0,50%	-3,87%	D0/D0	251.651,74	0,11%	5%	44.948.064,77	0,56%	5%
Sub-total Artigo 7º VII, Alínea b - FI Renda Fixa "Crédito Privado"							251.651,74	0,11%				
Sub-total Renda Fixa							216.904.518,68	92,27%				
Renda Variável												
ITAÚ UNIBANCO	ITAÚ UNIBANCO	ITAÚ OLIMPO FIC FIA	20,18%	-7,43%	-3,77%	D0/D+1	5.441.324,44	2,31%	20%	843.038.248,54	0,65%	15%
BRAM	BEM DTVM	BRADESCO FIA SELECTION	20,73%	-8,28%	-9,84%	D+1/D+1	4.739.707,05	2,02%	20%	600.652.318,90	0,79%	15%
Sub-total Artigo 8º II, Alínea a - FI de Ações - Geral							10.181.031,49	4,33%				
BRAM	Banco BRADESCO	BRADESCO MACRO INSTITUCIONAL FIC MULTIMERCADO	2,11%	-0,03%	0,01%	D0/D0	8.000.579,05	3,40%	20%	275.172.522,14	2,91%	5%
Sub-total Artigo 8º III - FI Multimercado							8.000.579,05	3,40%				

EXTRATO CONSOLIDADO DE ATIVOS

Posição de Ativos													
Gestor	Administrador	Ativos	Vol*	Mês	Ano	Cotização Aplic/Resg	Valor(R\$) (30/09/2021)	% Carteira	Limite % Carteira	PL do Fundo	% no PL do Fundo	Limite % PL Fundo	
							Sub-total Renda Variável	18.181.610,54	7,73%				
Total								235.086.129,22	100%				

EXTRATO CONSOLIDADO DE ATIVOS

Enquadramento da Carteira

Artigo	Classe	Valor(R\$)	% Carteira	Política Investimento	Limite Res. 3.922/2010
Renda Fixa					
Artigo 7º I, Alínea b	FI 100% Títulos TN	176.008.039,66	74,87%	56,66%	100,00%
Artigo 7º IV, Alínea a	FI Renda Fixa - Geral	36.854.005,63	15,68%	19,44%	40,00%
Artigo 7º VII, Alínea a	FI em Direitos Creditórios - Cota Sênior	3.790.821,65	1,61%	1,76%	5,00%
Artigo 7º VII, Alínea b	FI Renda Fixa "Crédito Privado"	251.651,74	0,11%	0,62%	5,00%
Total Renda Fixa		216.904.518,68	92,27%		
Renda Variável					
Artigo 8º II, Alínea a	FI de Ações - Geral	10.181.031,49	4,33%	18,45%	20,00%
Artigo 8º III	FI Multimercado	8.000.579,05	3,40%	3,07%	10,00%
Total Renda Variável		18.181.610,54	7,73%		

Rentabilidades por Artigo em Períodos Fechados (%)

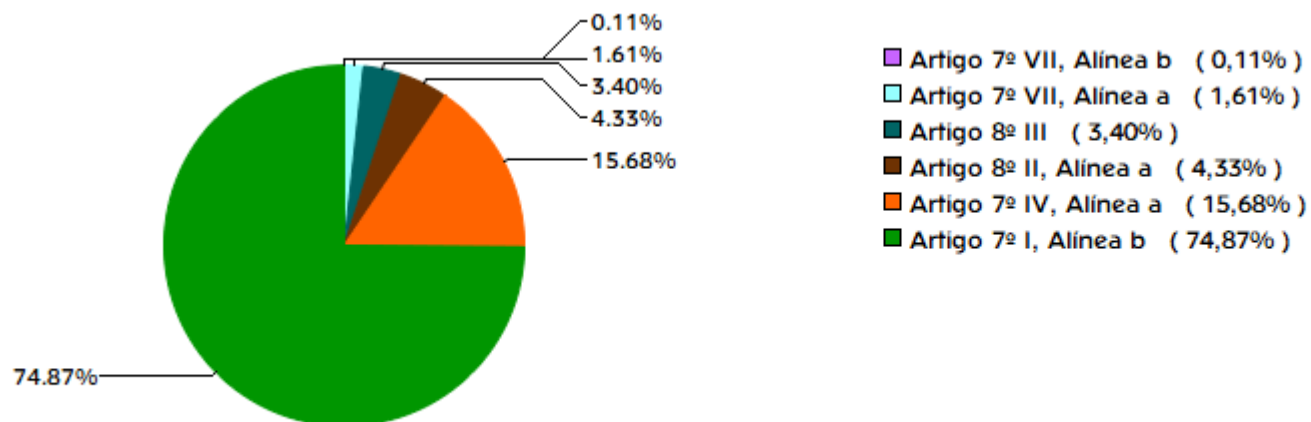
Estratégia	No Mês	No Ano	12 meses	24 meses
Artigo 7º I, Alínea b	0,32	-0,67	--	--
% do CDI	72,8	-26,5	--	--
Artigo 7º IV, Alínea a	0,74	1,22	--	--
% do CDI	169,6	48,9	--	--
Artigo 7º VII, Alínea a	0,03	2,18	--	--
% do CDI	5,9	86,8	--	--
Artigo 7º VII, Alínea b	0,50	-3,87	--	--
% do CDI	114,3	-154,4	--	--
Artigo 8º II, Alínea a	-7,83	-6,99	--	--
% do CDI	-1.786,3	-278,7	--	--
Artigo 8º III	-0,03	0,01	--	--
% do CDI	-6,8	0,3	--	--

Ganhos Financeiros

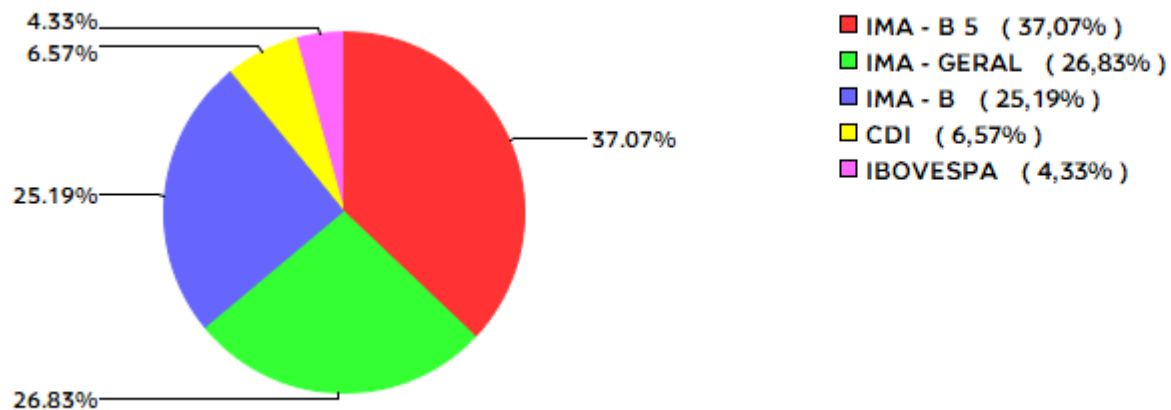
Estratégia	Ganho Bruto (R\$)
Artigo 7º I, Alínea b	561.824,19
Artigo 7º IV, Alínea a	268.211,97
Artigo 7º VII, Alínea a	1.038,34
Artigo 7º VII, Alínea b	1.254,74
Artigo 8º II, Alínea a	-864.663,66
Artigo 8º III	-2.402,30
Total	-34.736,73

EXTRATO CONSOLIDADO DE ATIVOS

Alocação por Estratégia

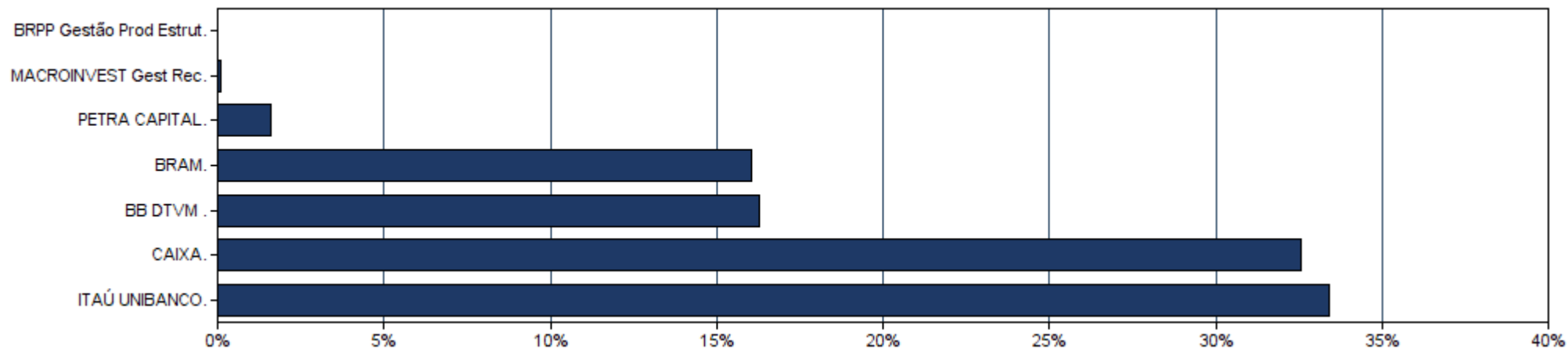


Indexadores



EXTRATO CONSOLIDADO DE ATIVOS

Alocação por Gestor

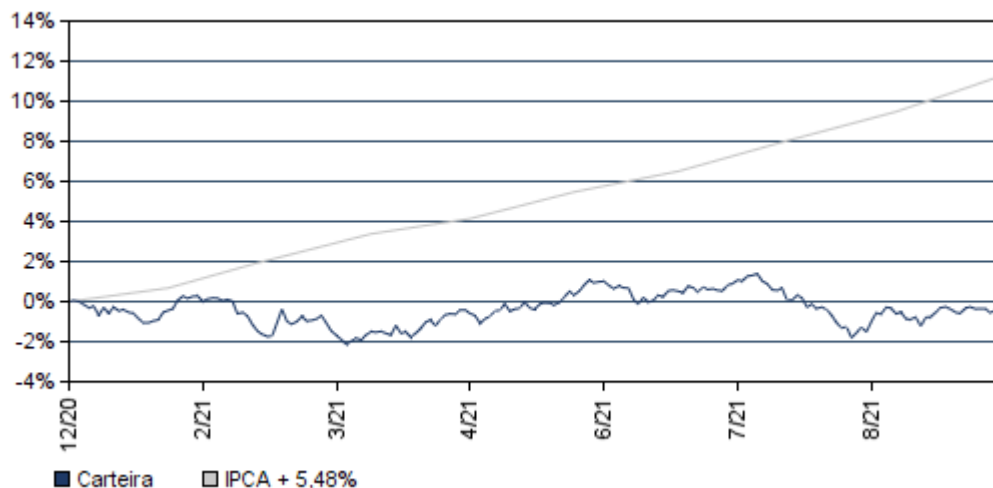


EXTRATO CONSOLIDADO DE ATIVOS

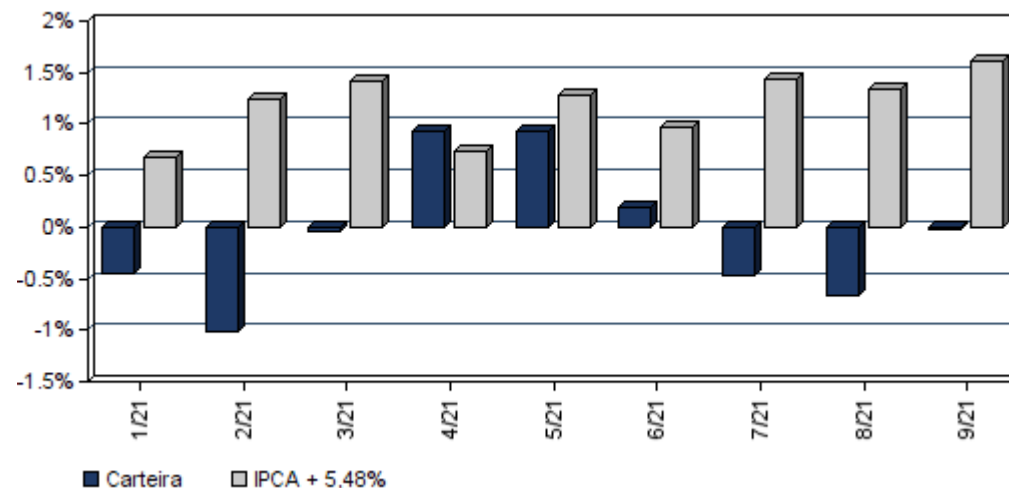
Rentabilidades da Carteira

Ano	Jan	Fev	Mar	Abr	Mai	Jun	Jul	Ago	Set	Out	Nov	Dez	Rent.Ano
2021	-0,44	-1,02	-0,04	0,92	0,93	0,19	-0,46	-0,66	-0,01	--	--	--	-0,62
IPCA + 5,48%	0,68	1,25	1,42	0,74	1,28	0,98	1,43	1,34	1,61	--	--	--	11,24
p.p. Indx	-1,12	-2,26	-1,47	0,19	-0,35	-0,79	-1,89	-2,00	-1,63	--	--	--	-11,86

Evolução da Rentabilidade



Rentabilidades Mensais - 12 últimos meses



EXTRATO CONSOLIDADO DE ATIVOS

Análise de Risco / Retorno da Carteira

	Qtd.	Perct.	Período	Rentabilidade (%)			Volat. Anual
				Carteira	IPCA + 5,48%	p.p. Indx.	
Meses acima do Benchmark	1	11,1%					
Meses abaixo do Benchmark	8	88,9%					
	Rentab.	Mês					
Maior rentabilidade da Carteira	0,93%	mai/21					
Menor rentabilidade da Carteira	-1,02%	fev/21					
			03 meses	-1,14	4,45	-5,6	3,846
			06 meses	0,89	7,60	-6,7	3,732
			12 meses	--	--	--	--
			24 meses	--	--	--	--
			36 meses	--	--	--	--
			Desde o início	-0,62	11,24	-11,9	3,861

Análise dos Fundos & Ativos da Carteira

Rentabilidades em Períodos Fechados (%)

Fundo / Indexador	No Mês	No Ano	3 meses	6 meses	12 meses	24 meses	36 meses
ITAU INST RF IMA-B 5 FIC FI Var. do IMA-B 5 p.p.	0,98 -0,02	2,32 -0,16	1,13 -0,05	2,53 -0,11	2,32 -0,16	2,32 -0,16	2,32 -0,16
ITAÚ INSTITUCIONAL RENDA FIXA IMA-B FIC FI Var. do IMA-GERAL TOTAL p.p.	-0,15 -0,14	-2,47 -2,10	-1,64 -1,13	0,40 -0,56	-2,47 -2,10	-2,47 -2,10	-2,47 -2,10
BB PREVIDENCIÁRIO RF IMA-B TP FI Var. do IMA-B TOTAL p.p.	-0,15 -0,02	-2,46 -0,16	-1,66 -0,07	0,40 -0,12	-2,46 -0,16	-2,46 -0,16	-2,46 -0,16
FI CAIXA BRASIL IMA-B TP RF LP Var. do IMA-B TOTAL p.p.	-0,16 -0,02	-2,51 -0,21	-1,68 -0,09	0,37 -0,15	-2,51 -0,21	-2,51 -0,21	-2,51 -0,21
FI CAIXA BRASIL IMA-B 5 TP RF LP Var. do IMA-B 5 p.p.	0,98 -0,02	2,30 -0,19	1,13 -0,05	2,53 -0,11	2,30 -0,19	2,30 -0,19	2,30 -0,19
BB PREVIDENCIÁRIO RF IMA-B 5 LP FIC FI Var. do IMA-B 5 p.p.	0,98 -0,02	2,29 -0,20	1,11 -0,08	2,49 -0,15	2,29 -0,20	2,29 -0,20	2,29 -0,20
CAIXA FIC BRASIL GESTÃO ESTRATÉGICA RF Var. do IMA-GERAL TOTAL p.p.	0,35 0,36	-1,16 -0,79	-1,87 -1,35	-0,98 -1,94	-1,16 -0,79	-1,16 -0,79	-1,16 -0,79
ITAÚ RENDA FIXA IMA B ATIVO FIC FI Var. do IMA-B TOTAL p.p.	0,26 0,39	-0,40 0,68	-0,98 0,61	1,61 1,09	-0,40 0,68	-0,40 0,68	-0,40 0,68

EXTRATO CONSOLIDADO DE ATIVOS

Análise dos Fundos & Ativos da Carteira

Rentabilidades em Períodos Fechados (%)

Fundo / Indexador	No Mês	No Ano	3 meses	6 meses	12 meses	24 meses	36 meses
ITAÚ SOBERANO RF SIMPLES LP FIC FI % do CDI	0,45 102,14	2,43 96,94	1,25 102,47	2,00 99,34	2,43 96,94	2,43 96,94	2,43 96,94
BRADESCO INST FIC FI RF IMA-B 5 Var. do IMA-B 5 p.p.	0,95 -0,05	1,69 -0,79	1,01 -0,18	2,43 -0,21	1,69 -0,79	1,69 -0,79	1,69 -0,79
FIDC PREMIUM - COTA SÊNIOR % do CDI	-0,18 -41,44	-4,86 -193,98	-0,68 -55,85	-4,29 -212,95	-4,86 -193,98	-4,86 -193,98	-4,86 -193,98
FIDC MULTISSETORIAL MASTER III SEN % do CDI	-37,60 -8.580,22	-45,13 -1.799,89	-43,55 -3.561,26	-53,66 -2.663,59	-45,13 -1.799,89	-45,13 -1.799,89	-45,13 -1.799,89
SANTOS CREDIT YIELD FI RF CRED PRIV % do CDI	0,50 114,35	-3,87 -154,38	0,06 4,52	2,24 111,11	-3,87 -154,38	-3,87 -154,38	-3,87 -154,38
ITAÚ OLIMPO FIC FIA Var. do IBOVESPA p.p.	-7,43 -0,86	-3,77 -3,59	-12,55 -0,08	-3,97 0,88	-3,77 -3,59	-3,77 -3,59	-3,77 -3,59
BRADESCO FIA SELECTION Var. do IBOVESPA p.p.	-8,28 -1,72	-9,84 -3,09	-14,73 -2,25	-4,60 0,25	-9,84 -3,09	-9,84 -3,09	-9,84 -3,09
BRADESCO MACRO INSTITUCIONAL FIC MULTIMERCADO % do CDI	-0,03 -6,85	0,01 0,31	-0,30 -24,46	0,46 22,98	0,01 0,31	0,01 0,31	0,01 0,31
IPCA + 5,48%	1,61	11,24	4,45	7,60	16,26	26,48	37,24
CDI	0,44	2,51	1,22	2,01	2,99	6,65	13,35
IMA - B	-0,13	-2,30	-1,59	0,52	4,71	6,92	40,46
IMA - B 5	1,00	2,48	1,18	2,64	5,95	13,62	31,12
IMA - B 5+	-1,26	-6,63	-4,19	-1,61	3,20	1,48	46,98
IMA - GERAL	-0,01	-0,38	-0,52	0,96	2,48	6,93	24,87
IRF - M	-0,33	-2,95	-1,39	-0,15	-1,02	5,48	23,23

EXTRATO CONSOLIDADO DE ATIVOS

Análise dos Fundos & Ativos da Carteira

Rentabilidades em Períodos Fechados (%)

Fundo / Indexador	No Mês	No Ano	3 meses	6 meses	12 meses	24 meses	36 meses
IRF - M 1	0,40	1,78	0,96	1,65	2,49	7,15	15,12
IRF - M 1+	-0,73	-5,87	-2,65	-1,15	-3,14	4,23	25,92
IBOVESPA	-6,57	-6,75	-12,48	-4,85	17,31	5,95	39,87
IFIX	-1,24	-5,38	-1,42	-4,61	-2,83	1,17	27,21
SMALL CAP	-6,43	-5,54	-15,22	-4,70	15,75	13,69	78,82
IPCA + 6%	1,65	11,65	4,58	7,87	16,83	27,73	39,28
INPC + 6%	1,69	11,97	4,69	8,28	17,40	29,29	41,02
Dolar Comercial	5,76	4,67	8,74	-4,53	-3,57	30,62	35,85
IBRX 100	-6,99	-5,99	-13,61	-5,31	17,82	7,71	45,23
IBRX 50	-7,47	-6,33	-14,15	-5,58	18,46	6,59	37,53
IGPM	-0,64	16,01	0,80	7,15	24,87	47,26	52,23
INPC	1,20	7,21	3,13	5,14	10,78	15,09	18,46
IPCA	1,16	6,90	3,02	4,75	10,25	13,70	16,99