

**EXTRATO CONSOLIDADO DE ATIVOS**

Posição de Ativos												
Gestor	Administrador	Ativos	Vol*	Mês	Ano	Cotização Aplic/Resg	Valor(R\$) (31/08/2021)	% Carteira	Limite % Carteira	PL do Fundo	% no PL do Fundo	Limite % PL Fundo
<b>Renda Fixa</b>												
ITAÚ UNIBANCO	ITAÚ UNIBANCO	ITAÚ INST RF IMA-B 5 FIC FI	2,63%	0,14%	1,32%	D0/D0	23.565.537,88	10,02%	100%	1.537.702.216,54	1,53%	15%
ITAÚ UNIBANCO	ITAÚ UNIBANCO	ITAÚ INSTITUCIONAL RENDA FIXA IMA-B FIC FI	5,72%	-1,11%	-2,33%	D0/D+1	37.859.563,87	16,10%	100%	474.837.001,82	7,97%	15%
BB DTVM	BB DTVM	BB PREVIDENCIÁRIO RF IMA-B TP FI	5,75%	-1,13%	-2,31%	D0/D+1	17.167.036,20	7,30%	100%	7.360.711.745,51	0,23%	15%
CAIXA	CAIXA	FI CAIXA BRASIL IMA-B TP RF LP	5,73%	-1,14%	-2,35%	D0/D0	33.662.834,14	14,32%	100%	5.489.990.227,20	0,61%	15%
CAIXA	CAIXA	FI CAIXA BRASIL IMA-B 5 TP RF LP	2,62%	0,13%	1,30%	D0/D0	17.104.442,11	7,28%	100%	11.104.044.700,21	0,15%	15%
BB DTVM	BB DTVM	BB PREVIDENCIÁRIO RF IMA-B 5 LP FIC FI	2,65%	0,10%	1,30%	D0/D+1	20.900.561,52	8,89%	100%	5.975.243.184,05	0,35%	15%
CAIXA	CAIXA	CAIXA FIC BRASIL GESTÃO ESTRATÉGICA RF	2,63%	-1,45%	-1,51%	D0/D0	25.586.239,75	10,88%	100%	15.341.053.159,31	0,17%	15%
<b>Sub-total Artigo 7º I, Alínea b - FI 100% Títulos TN</b>							<b>175.846.215,47</b>	<b>74,80%</b>				
ITAÚ UNIBANCO	ITAÚ UNIBANCO	ITAÚ RENDA FIXA IMA B ATIVO FIC FI	6,16%	-1,00%	-0,66%	D0/D0	8.003.180,03	3,40%	20%	681.209.377,67	1,17%	15%
ITAÚ UNIBANCO	ITAÚ UNIBANCO	ITAÚ SOBERANO RF SIMPLES LP FIC FI	0,19%	0,42%	1,97%	D0/D0	3.389.406,19	1,44%	20%	23.481.089.403,56	0,01%	15%
BRAM	Banco BRADESCO	BRADESCO INST FIC FI RF IMA-B 5	2,79%	0,08%	0,74%	D0/D+1	24.736.241,21	10,52%	20%	1.164.277.281,46	2,12%	15%
<b>Sub-total Artigo 7º IV, Alínea a - FI Renda Fixa - Geral</b>							<b>36.128.827,42</b>	<b>15,37%</b>				
PETRA CAPITAL	FINAXIS Corretora	FIDC PREMIUM - COTA SÊNIOR	3,30%	-0,30%	-4,69%	D0/D0	3.784.201,43	1,61%	5%	77.822.520,55	4,86%	5%
BRPP Gestão Prod Estrut	GERAÇÃO FUTURO Corret	FIDC MULTISSETORIAL MASTER III SEN	0,00%	-6,31%	-12,06%	D0/D0	21.622,42	0,01%	5%	1.805.286,47	1,20%	5%
<b>Sub-total Artigo 7º VII, Alínea a - FI em Direitos Creditórios - Cota Sênior</b>							<b>3.805.823,84</b>	<b>1,62%</b>				
MACROINVEST Gest Rec	INDIGO DTVM	SANTOS CREDIT YIELD FI RF CRED PRIV	10,31%	0,24%	-4,35%	D0/D0	250.397,00	0,11%	5%	44.723.953,48	0,56%	5%
<b>Sub-total Artigo 7º VII, Alínea b - FI Renda Fixa "Crédito Privado"</b>							<b>250.397,00</b>	<b>0,11%</b>				
<b>Sub-total Renda Fixa</b>							<b>216.031.263,74</b>	<b>91,90%</b>				
<b>Renda Variável</b>												
ITAÚ UNIBANCO	ITAÚ UNIBANCO	ITAÚ OLIMPO FIC FIA	20,00%	-1,75%	3,95%	D0/D+1	5.877.840,49	2,50%	20%	953.030.583,79	0,62%	15%
BRAM	BEM DTVM	BRADESCO FIA SELECTION	20,23%	-2,27%	-1,70%	D+1/D+1	5.167.854,66	2,20%	20%	705.518.161,69	0,73%	15%
<b>Sub-total Artigo 8º II, Alínea a - FI de Ações - Geral</b>							<b>11.045.695,15</b>	<b>4,70%</b>				
BRAM	Banco BRADESCO	BRADESCO MACRO INSTITUCIONAL FIC MULTIMERCADO	2,08%	0,14%	0,04%	D0/D0	8.002.981,35	3,40%	20%	280.589.484,32	2,85%	5%
<b>Sub-total Artigo 8º III - FI Multimercado</b>							<b>8.002.981,35</b>	<b>3,40%</b>				

Cliente: RJ FPSM PIRAÍ  
Data Início: 31/12/2020

Data Extrato: 31/08/2021  
Índice de comparação: IPCA + 5,48%

**EXTRATO CONSOLIDADO DE ATIVOS**

Posição de Ativos													
Gestor	Administrador	Ativos	Vol*	Mês	Ano	Cotização Aplic/Resg	Valor(R\$) (31/08/2021)	% Carteira	Limite % Carteira	PL do Fundo	% no PL do Fundo	Limite % PL Fundo	
							<b>Sub-total Renda Variável</b>	<b>19.048.676,51</b>	<b>8,10%</b>				
<b>Total</b>								<b>235.079.940,25</b>	<b>100%</b>				

### EXTRATO CONSOLIDADO DE ATIVOS

#### Enquadramento da Carteira

Artigo	Classe	Valor(R\$)	% Carteira	Politica Investimento	Limite Res. 3.922/2010	Margem
<b>Renda Fixa</b>						
Artigo 7º I, Alínea b	FI 100% Títulos TN	175.846.215,47	74,80%	<b>56,66%</b>	100,00%	-42.649.921,33
Artigo 7º IV, Alínea a	FI Renda Fixa - Geral	36.128.827,42	15,37%	19,44%	40,00%	9.570.712,96
Artigo 7º VII, Alínea a	FI em Direitos Creditórios - Cota Sênior	3.805.823,84	1,62%	1,76%	5,00%	331.583,11
Artigo 7º VII, Alínea b	FI Renda Fixa "Crédito Privado"	250.397,00	0,11%	0,62%	5,00%	1.207.098,63
<b>Total Renda Fixa</b>		<b>216.031.263,74</b>	<b>91,90%</b>			
<b>Renda Variável</b>						
Artigo 8º II, Alínea a	FI de Ações - Geral	11.045.695,15	4,70%	18,45%	20,00%	32.326.553,82
Artigo 8º III	FI Multimercado	8.002.981,35	3,40%	<b>3,07%</b>	10,00%	-786.027,19
<b>Total Renda Variável</b>		<b>19.048.676,51</b>	<b>8,10%</b>			

#### Rentabilidades por Artigo em Períodos Fechados (%)

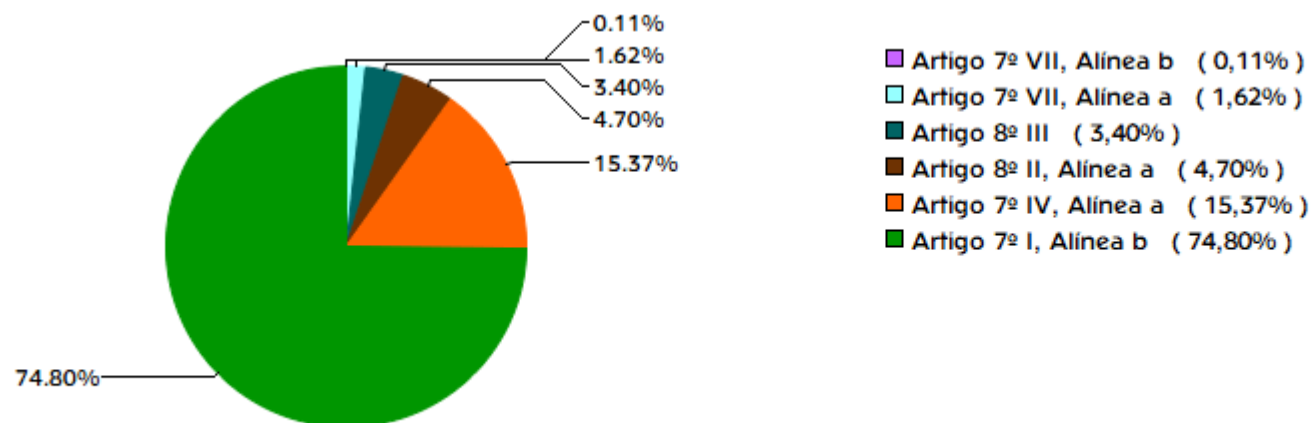
Estratégia	No Mês	No Ano	12 meses	24 meses
<b>Artigo 7º I, Alínea b</b>	-0,74	-0,98	--	--
% do CDI	-174,4	-47,6	--	--
<b>Artigo 7º IV, Alínea a</b>	-0,13	0,48	--	--
% do CDI	-31,4	23,2	--	--
<b>Artigo 7º VII, Alínea a</b>	0,10	2,15	--	--
% do CDI	24,6	104,4	--	--
<b>Artigo 7º VII, Alínea b</b>	0,24	-4,35	--	--
% do CDI	55,8	-211,2	--	--
<b>Artigo 8º II, Alínea a</b>	-2,00	0,91	--	--
% do CDI	-470,4	44,3	--	--
<b>Artigo 8º III</b>	0,14	0,04	--	--
% do CDI	33,5	1,9	--	--

#### Ganhos Financeiros

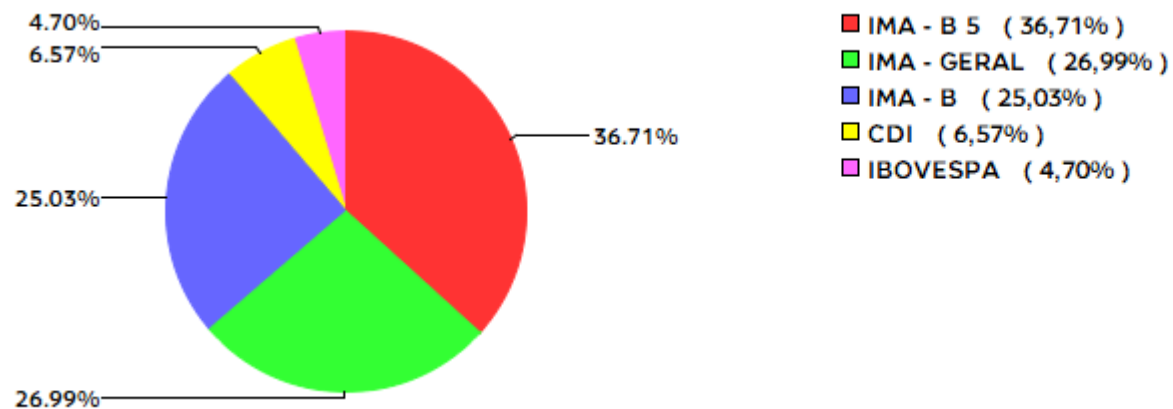
Estratégia	Ganho Bruto (R\$)
<b>Artigo 7º I, Alínea b</b>	-1.316.279,54
<b>Artigo 7º IV, Alínea a</b>	-48.194,21
<b>Artigo 7º VII, Alínea a</b>	4.015,37
<b>Artigo 7º VII, Alínea b</b>	591,10
<b>Artigo 8º II, Alínea a</b>	-224.885,94
<b>Artigo 8º III</b>	11.341,52
<b>Total</b>	<b>-1.573.411,70</b>

**EXTRATO CONSOLIDADO DE ATIVOS**

**Alocação por Estratégia**

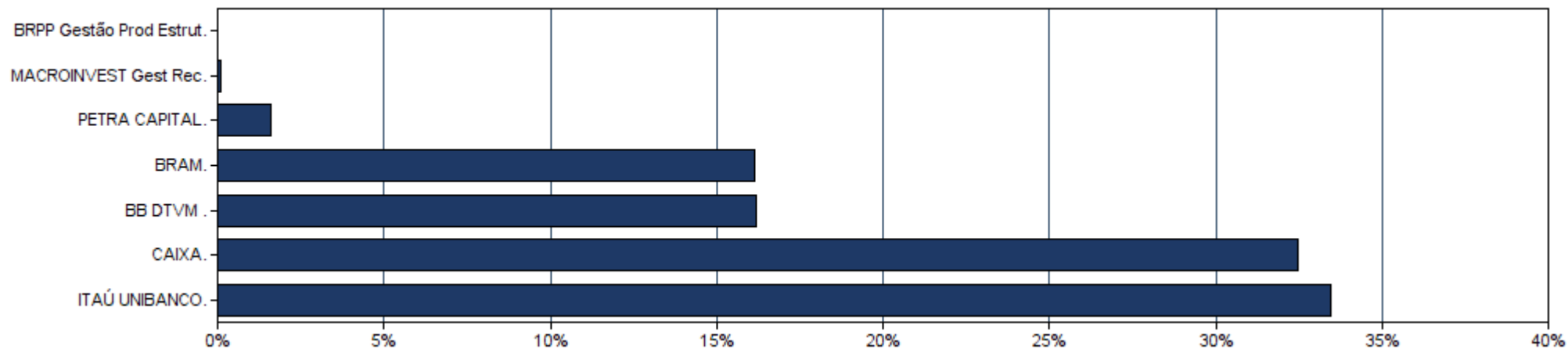


**Indexadores**



**EXTRATO CONSOLIDADO DE ATIVOS**

**Alocação por Gestor**

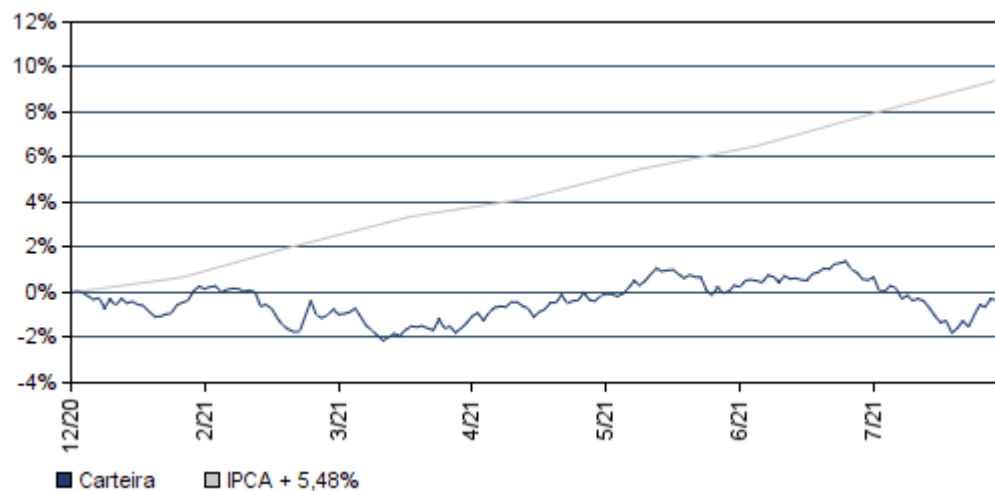


### EXTRATO CONSOLIDADO DE ATIVOS

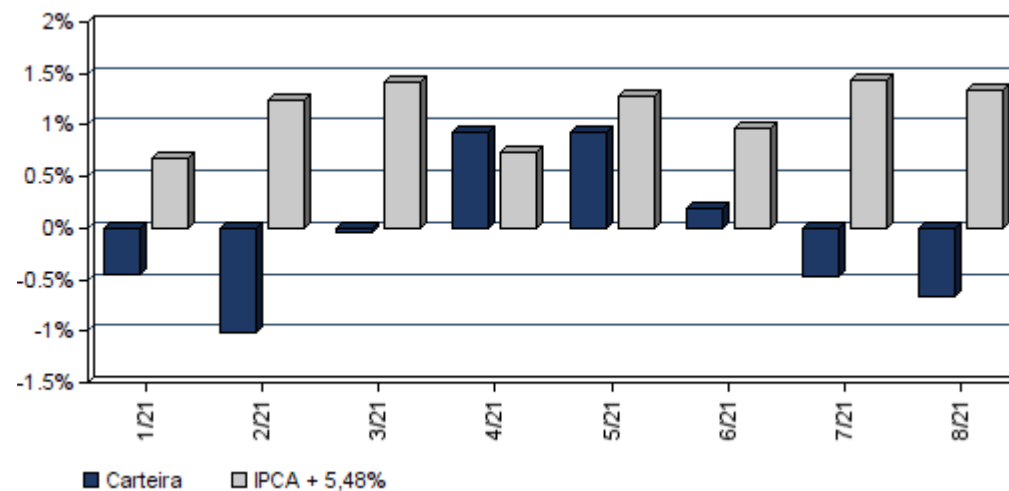
#### Rentabilidades da Carteira

Ano	Jan	Fev	Mar	Abr	Mai	Jun	Jul	Ago	Set	Out	Nov	Dez	Rent.Ano
<b>2021</b>	-0,44	-1,02	-0,04	0,92	0,93	0,19	-0,46	-0,66	--	--	--	--	-0,61
<b>IPCA + 5,48%</b>	0,68	1,25	1,42	0,74	1,28	0,98	1,43	1,34	--	--	--	--	9,48
<b>p.p. Indx</b>	-1,12	-2,26	-1,47	0,19	-0,35	-0,79	-1,89	-2,00	--	--	--	--	-10,08

#### Evolução da Rentabilidade



#### Rentabilidades Mensais - 12 últimos meses



### EXTRATO CONSOLIDADO DE ATIVOS

#### Análise de Risco / Retorno da Carteira

	Qtd.	Perct.
Meses <b>acima</b> do Benchmark	1	12,5%
Meses <b>abaixo</b> do Benchmark	7	87,5%

	Rentab.	Mês
<b>Maior</b> rentabilidade da Carteira	0,93%	mai/21
<b>Menor</b> rentabilidade da Carteira	-1,02%	fev/21

Período	Rentabilidade (%)			Volat. Anual
	Carteira	IPCA + 5,48%	p.p. Indx.	
<b>03 meses</b>	-0,93	3,80	-4,7	3,941
<b>06 meses</b>	0,86	7,40	-6,5	4,055
<b>12 meses</b>	--	--	--	--
<b>24 meses</b>	--	--	--	--
<b>36 meses</b>	--	--	--	--
<b>Desde o início</b>	-0,61	9,48	-10,1	3,932

#### Análise dos Fundos & Ativos da Carteira

##### Rentabilidades em Períodos Fechados (%)

Fundo / Indexador	No Mês	No Ano	3 meses	6 meses	12 meses	24 meses	36 meses
ITAU INST RF IMA-B 5 FIC FI Var. do IMA-B 5 p.p.	0,14 -0,02	1,32 -0,15	-0,00 -0,05	1,86 -0,11	1,32 -0,15	1,32 -0,15	1,32 -0,15
ITAÚ INSTITUCIONAL RENDA FIXA IMA-B FIC FI Var. do IMA-GERAL TOTAL p.p.	-1,11 -0,70	-2,33 -1,96	-1,10 -0,94	0,07 -0,50	-2,33 -1,96	-2,33 -1,96	-2,33 -1,96
BB PREVIDENCIÁRIO RF IMA-B TP FI Var. do IMA-B TOTAL p.p.	-1,13 -0,04	-2,31 -0,14	-1,14 -0,09	0,07 -0,12	-2,31 -0,14	-2,31 -0,14	-2,31 -0,14
FI CAIXA BRASIL IMA-B TP RF LP Var. do IMA-B TOTAL p.p.	-1,14 -0,05	-2,35 -0,18	-1,14 -0,09	0,05 -0,14	-2,35 -0,18	-2,35 -0,18	-2,35 -0,18
FI CAIXA BRASIL IMA-B 5 TP RF LP Var. do IMA-B 5 p.p.	0,13 -0,02	1,30 -0,16	-0,00 -0,05	1,85 -0,12	1,30 -0,16	1,30 -0,16	1,30 -0,16
BB PREVIDENCIÁRIO RF IMA-B 5 LP FIC FI Var. do IMA-B 5 p.p.	0,10 -0,05	1,30 -0,17	-0,06 -0,11	1,82 -0,14	1,30 -0,17	1,30 -0,17	1,30 -0,17
CAIXA FIC BRASIL GESTÃO ESTRATÉGICA RF Var. do IMA-GERAL TOTAL p.p.	-1,45 -1,04	-1,51 -1,14	-2,22 -2,06	-1,04 -1,60	-1,51 -1,14	-1,51 -1,14	-1,51 -1,14
ITAÚ RENDA FIXA IMA B ATIVO FIC FI Var. do IMA-B TOTAL p.p.	-1,00 0,09	-0,66 0,29	-0,79 0,26	0,59 0,40	-0,66 0,29	-0,66 0,29	-0,66 0,29

**EXTRATO CONSOLIDADO DE ATIVOS**

**Análise dos Fundos & Ativos da Carteira**

**Rentabilidades em Períodos Fechados (%)**

Fundo / Indexador	No Mês	No Ano	3 meses	6 meses	12 meses	24 meses	36 meses
ITAÚ SOBERANO RF SIMPLES LP FIC FI % do CDI	0,42 98,45	1,97 95,83	1,12 102,67	1,71 96,75	1,97 95,83	1,97 95,83	1,97 95,83
BRADESCO INST FIC FI RF IMA-B 5 Var. do IMA-B 5 p.p.	0,08 -0,08	0,74 -0,73	-0,08 -0,13	1,56 -0,41	0,74 -0,73	0,74 -0,73	0,74 -0,73
FIDC PREMIUM - COTA SÊNIOR % do CDI	-0,30 -70,72	-4,69 -227,69	-0,66 -60,85	-4,31 -243,15	-4,69 -227,69	-4,69 -227,69	-4,69 -227,69
FIDC MULTISSETORIAL MASTER III SEN % do CDI	-6,31 -1.487,69	-12,06 -585,59	-36,19 -3.324,31	-19,80 -1.117,99	-12,06 -585,59	-12,06 -585,59	-12,06 -585,59
SANTOS CREDIT YIELD FI RF CRED PRIV % do CDI	0,24 55,79	-4,35 -211,16	-0,65 -59,74	1,59 90,00	-4,35 -211,16	-4,35 -211,16	-4,35 -211,16
ITAÚ OLIMPO FIC FIA Var. do IBOVESPA p.p.	-1,75 0,72	3,95 -2,88	-4,19 1,70	3,95 -2,88	3,95 -2,88	3,95 -2,88	3,95 -2,88
BRADESCO FIA SELECTION Var. do IBOVESPA p.p.	-2,27 0,21	-1,70 -1,50	-5,08 0,81	4,18 -3,77	-1,70 -1,50	-1,70 -1,50	-1,70 -1,50
BRADESCO MACRO INSTITUCIONAL FIC MULTIMERCADO % do CDI	0,14 33,46	0,04 1,95	-0,53 -49,14	0,75 42,31	0,04 1,95	0,04 1,95	0,04 1,95
IPCA + 5,48%	1,34	9,48	3,80	7,40	15,67	24,98	36,26
CDI	0,42	2,06	1,09	1,77	2,70	6,68	13,38
IMA - B	-1,09	-2,17	-1,04	0,19	3,27	10,12	40,44
IMA - B 5	0,15	1,47	0,05	1,97	4,77	14,45	30,97
IMA - B 5+	-2,22	-5,44	-2,16	-1,52	1,80	6,60	47,32
IMA - GERAL	-0,41	-0,37	-0,16	0,57	1,87	8,50	25,67
IRF - M	-0,60	-2,63	-0,86	-0,67	-1,25	7,35	25,24



**EXTRATO CONSOLIDADO DE ATIVOS**

**Análise dos Fundos & Ativos da Carteira**

**Rentabilidades em Períodos Fechados (%)**

Fundo / Indexador	No Mês	No Ano	3 meses	6 meses	12 meses	24 meses	36 meses
IRF - M 1	0,37	1,37	0,77	1,29	2,24	7,41	15,36
IRF - M 1+	-1,11	-5,18	-1,73	-1,87	-3,32	6,96	28,83
IBOVESPA	-2,48	-0,20	-5,89	7,95	19,54	17,45	54,91
IFIX	-2,63	-4,19	-2,37	-4,74	-1,16	3,51	28,53
SMALL CAP	-3,82	0,95	-8,23	6,49	16,98	24,03	87,36
IPCA + 6%	1,38	9,83	3,93	7,68	16,23	26,21	38,28
INPC + 6%	1,39	10,11	4,07	7,96	17,02	27,69	39,70
Dolar Comercial	0,42	-1,03	-1,70	-7,00	-5,99	24,28	24,38
IBRX 100	-3,25	1,07	-6,53	7,96	20,88	19,52	61,19
IBRX 50	-3,50	1,23	-6,61	8,25	22,12	19,45	54,17
IGPM	0,66	16,76	2,05	11,01	31,13	48,20	55,54
INPC	0,88	5,94	2,52	4,79	10,42	13,67	17,40
IPCA	0,87	5,67	2,38	4,51	9,68	12,35	16,21