

EXTRATO CONSOLIDADO DE ATIVOS

Posição de Ativos												
Gestor	Administrador	Ativos	Vol*	Mês	Ano	Cotização Aplic/Resg	Valor(R\$) (29/10/2021)	% Carteira	Limite % Carteira	PL do Fundo	% no PL do Fundo	Limite % PL Fundo
Renda Fixa												
ITAÚ UNIBANCO	ITAÚ UNIBANCO	ITAÚ INST RF IMA-B 5 FIC FI	2,68%	-1,25%	1,04%	D0/D0	23.499.945,10	10,21%	100%	1.470.480.062,88	1,60%	15%
ITAÚ UNIBANCO	ITAÚ UNIBANCO	ITAÚ INSTITUCIONAL RENDA FIXA IMA-B FIC FI	5,58%	-2,56%	-4,97%	D0/D+1	36.052.708,28	15,66%	100%	437.560.103,51	8,24%	15%
BB DTVM	BB DTVM	BB PREVIDENCIÁRIO RF IMA-B TP FI	5,61%	-2,58%	-4,98%	D0/D+1	16.698.067,99	7,25%	100%	6.948.438.281,62	0,24%	15%
CAIXA	CAIXA	FI CAIXA BRASIL IMA-B TP RF LP	5,59%	-2,56%	-5,00%	D0/D0	32.749.418,70	14,22%	100%	4.811.776.336,97	0,68%	15%
CAIXA	CAIXA	FI CAIXA BRASIL IMA-B 5 TP RF LP	2,69%	-1,24%	1,03%	D0/D0	17.057.373,90	7,41%	100%	10.998.044.937,35	0,16%	15%
BB DTVM	BB DTVM	BB PREVIDENCIÁRIO RF IMA-B 5 LP FIC FI	2,71%	-1,27%	0,98%	D0/D+1	21.010.096,12	9,12%	100%	6.081.334.244,20	0,35%	15%
CAIXA	CAIXA	CAIXA FIC BRASIL GESTÃO ESTRATÉGICA RF	2,36%	-0,66%	-1,82%	D0/D0	25.507.274,64	11,08%	100%	13.374.488.418,39	0,19%	15%
Sub-total Artigo 7º I, Alínea b - FI 100% Títulos TN							172.574.884,72	74,95%				
ITAÚ UNIBANCO	ITAÚ UNIBANCO	ITAÚ RENDA FIXA IMA B ATIVO FIC FI	6,08%	-3,46%	-3,85%	D0/D0	8.409.306,11	3,65%	20%	663.087.337,89	1,27%	15%
ITAÚ UNIBANCO	ITAÚ UNIBANCO	ITAÚ SOBERANO RF SIMPLES LP FIC FI	0,11%	0,50%	2,94%	D0/D0	3.421.596,42	1,49%	20%	23.935.453.176,30	0,01%	15%
BRAM	Banco BRADESCO	BRADESCO INST FIC FI RF IMA-B 5	2,84%	-1,28%	0,39%	D0/D+1	24.650.819,49	10,71%	20%	1.191.680.411,60	2,07%	15%
Sub-total Artigo 7º IV, Alínea a - FI Renda Fixa - Geral							36.481.722,02	15,84%				
PETRA CAPITAL	FINAXIS Corretora	FIDC PREMIUM - COTA SÊNIOR	3,30%	-0,17%	-5,03%	D0/D0	3.770.901,85	1,64%	5%	77.549.013,58	4,86%	5%
BRPP Gestão Prod Estrut	GERAÇÃO FUTURO Corret	FIDC MULTISSETORIAL MASTER III SEN	0,00%	0,60%	-44,80%	D0/D0	13.573,06	0,01%	5%	1.133.234,22	1,20%	5%
Sub-total Artigo 7º VII, Alínea a - FI em Direitos Creditórios - Cota Sênior							3.784.474,91	1,64%				
MACROINVEST Gest Rec	INDIGO DTVM	SANTOS CREDIT YIELD FI RF CRED PRIV	13,00%	7,63%	3,46%	D0/D0	270.843,97	0,12%	5%	48.376.030,22	0,56%	5%
Sub-total Artigo 7º VII, Alínea b - FI Renda Fixa "Crédito Privado"							270.843,97	0,12%				
Sub-total Renda Fixa							213.111.925,62	92,56%				
Renda Variável												
ITAÚ UNIBANCO	ITAÚ UNIBANCO	ITAÚ OLIMPO FIC FIA	20,89%	-9,99%	-13,38%	D0/D+1	4.897.784,30	2,13%	20%	718.945.893,92	0,68%	15%
BRAM	BEM DTVM	BRADESCO FIA SELECTION	21,13%	-8,62%	-17,61%	D+1/D+1	4.331.287,92	1,88%	20%	548.943.483,80	0,79%	15%
Sub-total Artigo 8º II, Alínea a - FI de Ações - Geral							9.229.072,22	4,01%				
BRAM	Banco BRADESCO	BRADESCO MACRO INSTITUCIONAL FIC MULTIMERCADO	2,20%	-1,16%	-1,15%	D0/D0	7.907.672,19	3,43%	20%	257.678.202,41	3,07%	5%
Sub-total Artigo 8º III - FI Multimercado							7.907.672,19	3,43%				

Cliente: RJ FPSM PIRAÍ
Data Início: 31/12/2020

Data Extrato: 29/10/2021
Índice de comparação: IPCA + 5,48%

EXTRATO CONSOLIDADO DE ATIVOS

Posição de Ativos												
Gestor	Administrador	Ativos	Vol*	Mês	Ano	Cotização Aplic/Resg	Valor(R\$) (29/10/2021)	% Carteira	Limite % Carteira	PL do Fundo	% no PL do Fundo	Limite % PL Fundo
Sub-total Renda Variável							17.136.744,41	7,44%				
Total							230.248.670,03	100%				

EXTRATO CONSOLIDADO DE ATIVOS

Enquadramento da Carteira

Artigo	Classe	Valor(R\$)	% Carteira	Politica Investimento	Limite Res. 3.922/2010	Margem
Renda Fixa						
Artigo 7º I, Alínea b	FI 100% Títulos TN	172.574.884,72	74,95%	56,66%	100,00%	-42.115.988,28
Artigo 7º IV, Alínea a	FI Renda Fixa - Geral	36.481.722,02	15,84%	19,44%	40,00%	8.278.619,43
Artigo 7º VII, Alínea a	FI em Direitos Creditórios - Cota Sênior	3.784.474,91	1,64%	1,76%	5,00%	267.901,68
Artigo 7º VII, Alínea b	FI Renda Fixa "Crédito Privado"	270.843,97	0,12%	0,62%	5,00%	1.156.697,79
Total Renda Fixa		213.111.925,62	92,55%			
Renda Variável						
Artigo 8º II, Alínea a	FI de Ações - Geral	9.229.072,22	4,01%	18,45%	20,00%	33.251.807,40
Artigo 8º III	FI Multimercado	7.907.672,19	3,43%	3,07%	10,00%	-839.038,02
Total Renda Variável		17.136.744,41	7,44%			

Rentabilidades por Artigo em Períodos Fechados (%)

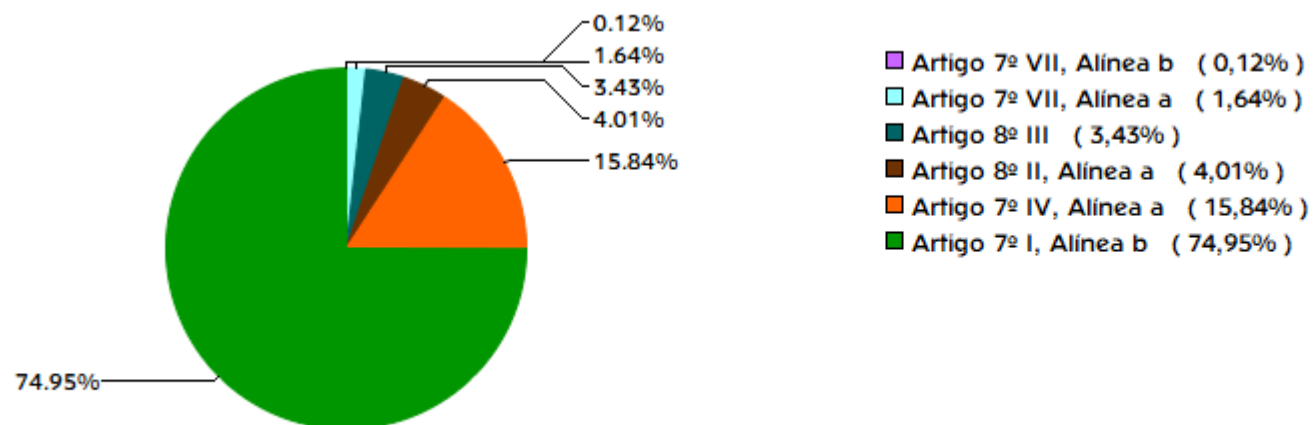
Estratégia	No Mês	No Ano	12 meses	24 meses
Artigo 7º I, Alínea b	-1,82	-2,48	--	--
% do CDI	-379,7	-82,6	--	--
Artigo 7º IV, Alínea a	-1,62	-0,42	--	--
% do CDI	-338,1	-14,0	--	--
Artigo 7º VII, Alínea a	-0,17	2,01	--	--
% do CDI	-34,9	66,9	--	--
Artigo 7º VII, Alínea b	7,63	3,46	--	--
% do CDI	1.587,5	115,4	--	--
Artigo 8º II, Alínea a	-9,35	-15,68	--	--
% do CDI	-1.946,4	-522,9	--	--
Artigo 8º III	-1,16	-1,15	--	--
% do CDI	-241,7	-40,4	--	--

Ganhos Financeiros

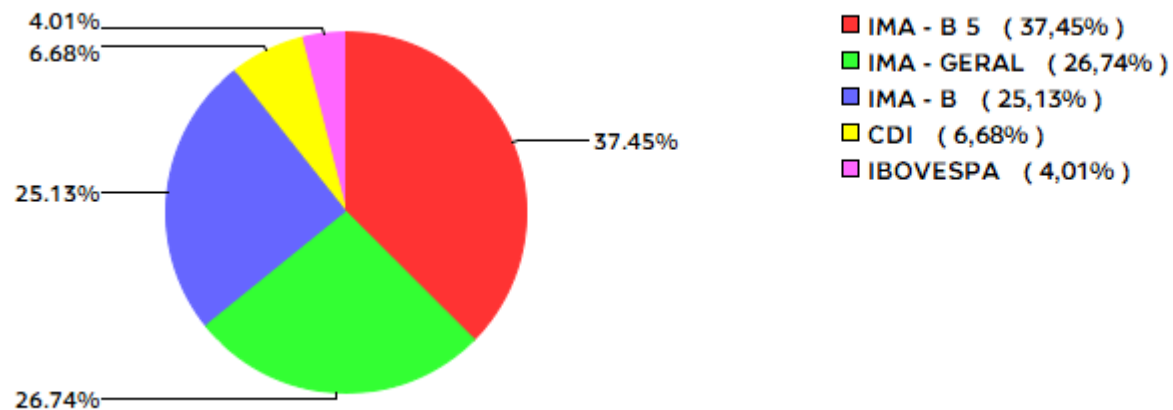
Estratégia	Ganho Bruto (R\$)
Artigo 7º I, Alínea b	-3.208.884,71
Artigo 7º IV, Alínea a	-600.766,73
Artigo 7º VII, Alínea a	-6.346,74
Artigo 7º VII, Alínea b	19.192,23
Artigo 8º II, Alínea a	-951.959,27
Artigo 8º III	-92.906,86
Total	-4.841.672,08

EXTRATO CONSOLIDADO DE ATIVOS

Alocação por Estratégia

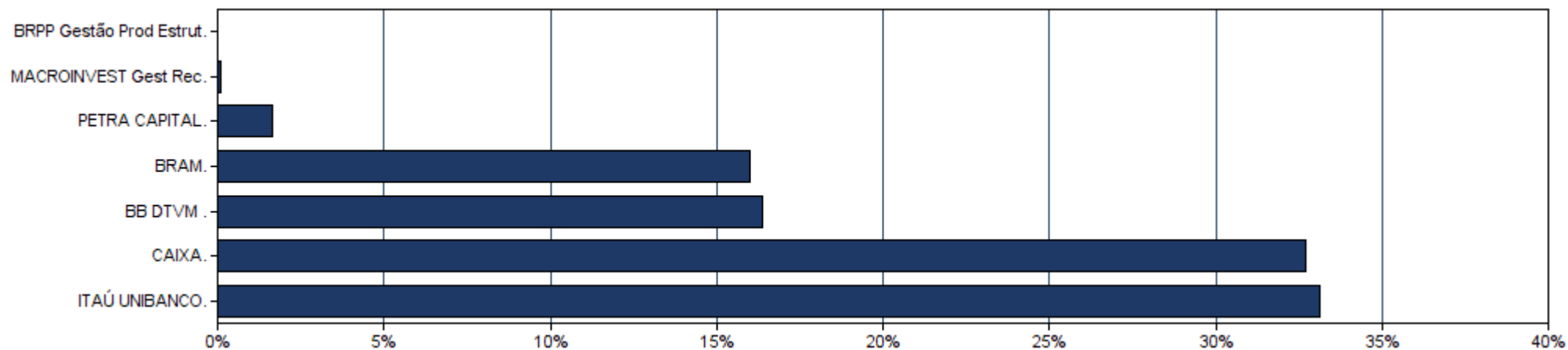


Indexadores



EXTRATO CONSOLIDADO DE ATIVOS

Alocação por Gestor

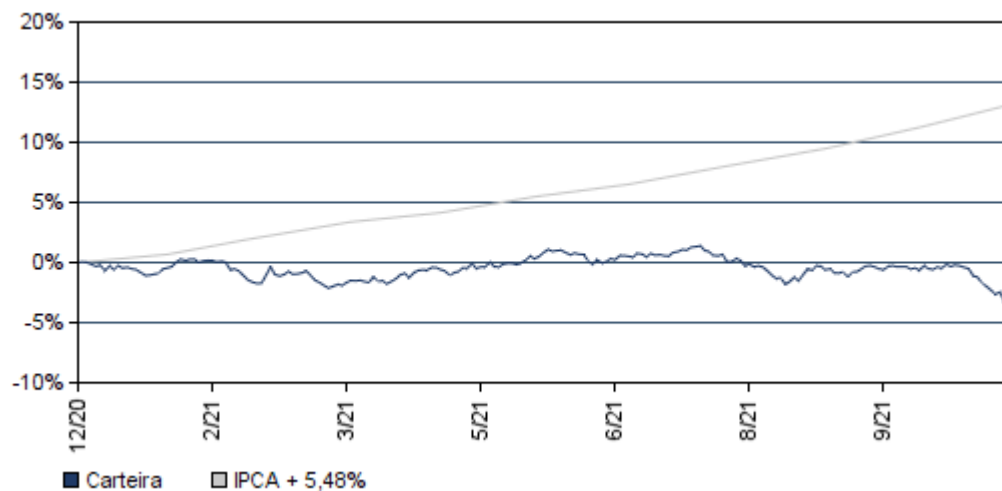


EXTRATO CONSOLIDADO DE ATIVOS

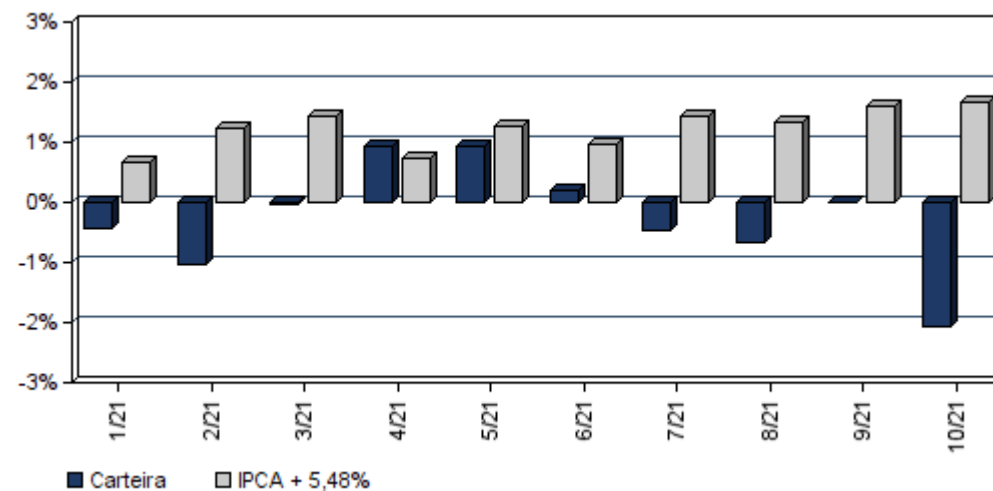
Rentabilidades da Carteira

Ano	Jan	Fev	Mar	Abr	Mai	Jun	Jul	Ago	Set	Out	Nov	Dez	Rent.Ano
2021	-0,44	-1,02	-0,04	0,92	0,93	0,19	-0,46	-0,66	-0,01	-2,06	--	--	-2,67
IPCA + 5,48%	0,68	1,25	1,42	0,74	1,28	0,98	1,43	1,34	1,61	1,68	--	--	13,11
p.p. Indx	-1,12	-2,26	-1,47	0,19	-0,35	-0,79	-1,89	-2,00	-1,63	-3,74	--	--	-15,78

Evolução da Rentabilidade



Rentabilidades Mensais - 12 últimos meses



EXTRATO CONSOLIDADO DE ATIVOS

Análise de Risco / Retorno da Carteira

	Qtd.	Perct.	Período	Rentabilidade (%)			Volat. Anual
				Carteira	IPCA + 5,48%	p.p. Indx.	
Meses acima do Benchmark	1	10,0%					
Meses abaixo do Benchmark	9	90,0%					
	Rentab.	Mês					
Maior rentabilidade da Carteira	0,93%	mai/21					
Menor rentabilidade da Carteira	-2,06%	out/21					
			03 meses	-2,72	4,70	-7,4	4,640
			06 meses	-2,09	8,61	-10,7	4,065
			12 meses	--	--	--	--
			24 meses	--	--	--	--
			36 meses	--	--	--	--
			Desde o início	-2,67	13,11	-15,8	4,040

Análise dos Fundos & Ativos da Carteira

Rentabilidades em Períodos Fechados (%)

Fundo / Indexador	No Mês	No Ano	3 meses	6 meses	12 meses	24 meses	36 meses
ITAU INST RF IMA-B 5 FIC FI Var. do IMA-B 5 p.p.	-1,25 -0,02	1,04 -0,18	-0,14 -0,05	0,39 -0,10	1,04 -0,18	1,04 -0,18	1,04 -0,18
ITAÚ INSTITUCIONAL RENDA FIXA IMA-B FIC FI Var. do IMA-GERAL TOTAL p.p.	-2,56 -1,25	-4,97 -3,29	-3,78 -2,07	-2,78 -1,92	-4,97 -3,29	-4,97 -3,29	-4,97 -3,29
BB PREVIDENCIÁRIO RF IMA-B TP FI Var. do IMA-B TOTAL p.p.	-2,58 -0,04	-4,98 -0,20	-3,83 -0,10	-2,83 -0,15	-4,98 -0,20	-4,98 -0,20	-4,98 -0,20
FI CAIXA BRASIL IMA-B TP RF LP Var. do IMA-B TOTAL p.p.	-2,56 -0,02	-5,00 -0,22	-3,82 -0,09	-2,82 -0,14	-5,00 -0,22	-5,00 -0,22	-5,00 -0,22
FI CAIXA BRASIL IMA-B 5 TP RF LP Var. do IMA-B 5 p.p.	-1,24 -0,01	1,03 -0,19	-0,14 -0,05	0,39 -0,10	1,03 -0,19	1,03 -0,19	1,03 -0,19
BB PREVIDENCIÁRIO RF IMA-B 5 LP FIC FI Var. do IMA-B 5 p.p.	-1,27 -0,04	0,98 -0,24	-0,21 -0,11	0,31 -0,18	0,98 -0,24	0,98 -0,24	0,98 -0,24
CAIXA FIC BRASIL GESTÃO ESTRATÉGICA RF Var. do IMA-GERAL TOTAL p.p.	-0,66 0,65	-1,82 -0,14	-1,75 -0,04	-2,29 -1,42	-1,82 -0,14	-1,82 -0,14	-1,82 -0,14
ITAÚ RENDA FIXA IMA B ATIVO FIC FI Var. do IMA-B TOTAL p.p.	-3,46 -0,92	-3,85 -0,25	-4,18 -0,45	-2,70 -0,03	-3,85 -0,25	-3,85 -0,25	-3,85 -0,25

EXTRATO CONSOLIDADO DE ATIVOS

Análise dos Fundos & Ativos da Carteira

Rentabilidades em Períodos Fechados (%)

Fundo / Indexador	No Mês	No Ano	3 meses	6 meses	12 meses	24 meses	36 meses
ITAÚ SOBERANO RF SIMPLES LP FIC FI % do CDI	0,50 104,06	2,94 98,10	1,37 101,67	2,37 103,56	2,94 98,10	2,94 98,10	2,94 98,10
BRADESCO INST FIC FI RF IMA-B 5 Var. do IMA-B 5 p.p.	-1,28 -0,05	0,39 -0,83	-0,27 -0,17	0,17 -0,32	0,39 -0,83	0,39 -0,83	0,39 -0,83
FIDC PREMIUM - COTA SÊNIOR % do CDI	-0,17 -35,42	-5,03 -167,53	-0,65 -48,22	-4,36 -190,34	-5,03 -167,53	-5,03 -167,53	-5,03 -167,53
FIDC MULTISSETORIAL MASTER III SEN % do CDI	0,60 124,74	-44,80 -1.493,45	-41,19 -3.053,71	-93,80 -4.092,36	-44,80 -1.493,45	-44,80 -1.493,45	-44,80 -1.493,45
SANTOS CREDIT YIELD FI RF CRED PRIV % do CDI	7,63 1.587,53	3,46 115,37	8,42 624,40	9,48 413,77	3,46 115,37	3,46 115,37	3,46 115,37
ITAÚ OLIMPO FIC FIA Var. do IBOVESPA p.p.	-9,99 -3,25	-13,38 -6,47	-18,14 -3,11	-16,12 -3,17	-13,38 -6,47	-13,38 -6,47	-13,38 -6,47
BRADESCO FIA SELECTION Var. do IBOVESPA p.p.	-8,62 -1,88	-17,61 -4,57	-18,09 -3,06	-15,68 -2,74	-17,61 -4,57	-17,61 -4,57	-17,61 -4,57
BRADESCO MACRO INSTITUCIONAL FIC MULTIMERCADO % do CDI	-1,16 -241,73	-1,15 -40,44	-1,05 -77,90	-1,35 -59,11	-1,15 -40,44	-1,15 -40,44	-1,15 -40,44
IPCA + 5,48%	1,68	13,11	4,70	8,61	16,69	27,85	38,28
CDI	0,48	3,00	1,35	2,29	3,32	6,65	13,28
IMA - B	-2,54	-4,79	-3,73	-2,67	1,83	0,81	27,76
IMA - B 5	-1,24	1,22	-0,10	0,49	4,43	10,39	25,61
IMA - B 5+	-3,87	-10,25	-7,19	-5,85	-1,01	-6,80	27,68
IMA - GERAL	-1,31	-1,68	-1,71	-0,86	1,05	3,75	19,11
IRF - M	-2,63	-5,50	-3,53	-3,59	-3,30	0,99	15,83

EXTRATO CONSOLIDADO DE ATIVOS

Análise dos Fundos & Ativos da Carteira

Rentabilidades em Períodos Fechados (%)

Fundo / Indexador	No Mês	No Ano	3 meses	6 meses	12 meses	24 meses	36 meses
IRF - M 1	-0,54	1,23	0,23	0,83	1,78	5,91	13,47
IRF - M 1+	-3,44	-9,10	-5,21	-5,61	-5,90	-1,54	16,13
IBOVESPA	-6,74	-13,04	-15,02	-12,95	10,16	-3,47	18,39
IFIX	-1,47	-6,78	-5,26	-6,48	-3,29	-4,17	19,32
SMALL CAP	-12,53	-17,37	-21,28	-20,14	3,62	-2,77	38,93
IPCA + 6%	1,72	13,57	4,83	8,88	17,26	29,10	40,32
INPC + 6%	1,63	13,79	4,79	9,12	17,69	30,64	42,02
Dolar Comercial	3,74	8,59	10,18	4,43	-2,23	40,93	51,79
IBRX 100	-6,81	-12,40	-16,15	-14,19	10,40	-1,79	22,56
IBRX 50	-6,27	-12,20	-16,31	-13,99	11,64	-2,23	17,51
IGPM	0,64	16,75	0,66	6,23	21,74	47,21	51,86
INPC	1,16	8,45	3,27	5,96	11,08	16,38	19,35
IPCA	1,25	8,24	3,32	5,73	10,67	15,01	17,92